

IHR BESUCH IN DER BELL OENSINGEN



AREAL-ÜBERSICHT BELL OENSINGEN

AGENDA VOM 20.05.2026



Uhrzeit	Traktandum	Ort und weitere Informationen	
16.00 Uhr	Anreise / Eintreffen	Parkhaus	Anreise Bahnhof
16.30 Uhr	Präsentation Bell	Logistik-Center	
18.00 Uhr	Apero Riche	Personalrestaurant Bell Schweiz AG	
19:00 Uhr	Verabschiedung		

Kontaktpersonen vor Ort:

 Marcel Allemann

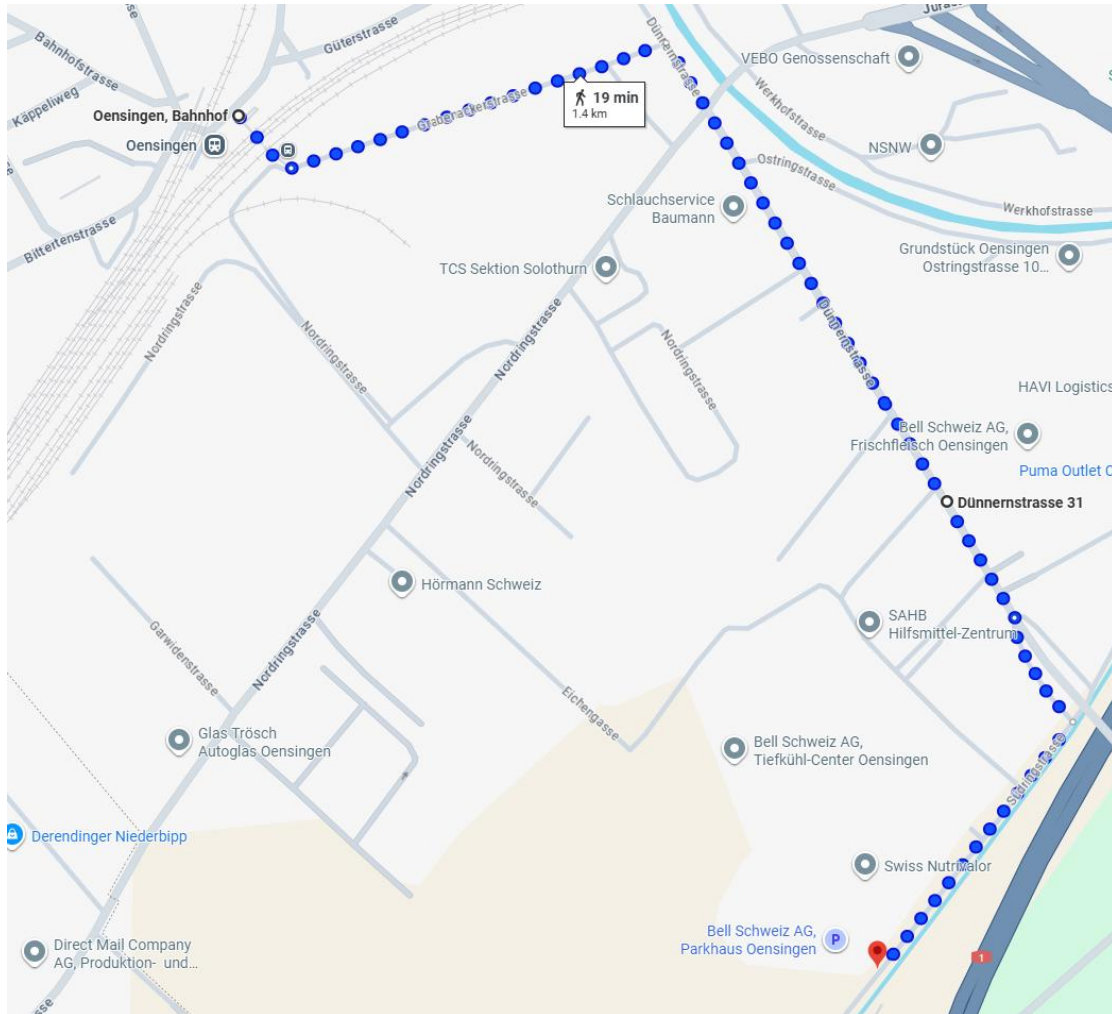


Südringstrasse 16, 4702 Oensingen

- Bei der Einfahrt ist eine Schranke – diese ist während den normalen Öffnungszeiten jeweils geöffnet. Falls Sie diese geschlossen vorfinden, können Sie vor Ort klingeln, sich anmelden und die Schranke wird geöffnet.
- Im Parkhaus finden Sie markierte Besucher-Parkplätze im EG und im 6. Stock. Die weiteren nicht angeschriebenen Parkfelder dürfen ebenfalls verwendet werden.
- Sie finden vor Ort auch Elektroladestellen sowie Rollstuhl-Parkplätze
- **Besuch Logistik-Center und Slicer Center**
Parkplätze im 6. Stock verwenden und via Passerelle eintreten – dieser Eingang ist grundsätzlich geschlossen, jedoch kann bei geplanten Besuchen die Türe auf der rechten Seite verwendet werden (wird temporär geöffnet).

ANREISE VOM BAHNHOF

Anreise Bahnhof



Verlassen Sie den Bahnsteig durch die Unterführung in Richtung Industrie Nordringstrasse/Grabenackerstrasse entgegengesetzt zum Treppenaufgang (Bahnhofgebäude)

- Der Fussweg bis zum Bereich Südringstrasse (TK-Center, Slicer Center, Logistik-Center) beträgt vom Bahnhof aus rund 19 Minuten (1.4 km)

Zurück zur Übersicht

IHR BESUCH IM LOGISTIK-CENTER



Südringstrasse 20, 4702 Oensingen



Anreise

Es befinden sich keine Parkplätze vor Ort – parken Sie im Parkhaus oder reisen Sie mit den öffentlichen Verkehrsmitteln an.

Parkhaus

Anreise Bahnhof



Anmeldung

Melden Sie sich beim am Empfang an. Diesen erreichen Sie am einfachsten über die Passerelle im Parkhaus in der 6. Etage.

HIER ALLENFALLS INFORMATIONEN ZUM EINLASS ERGÄNZEN



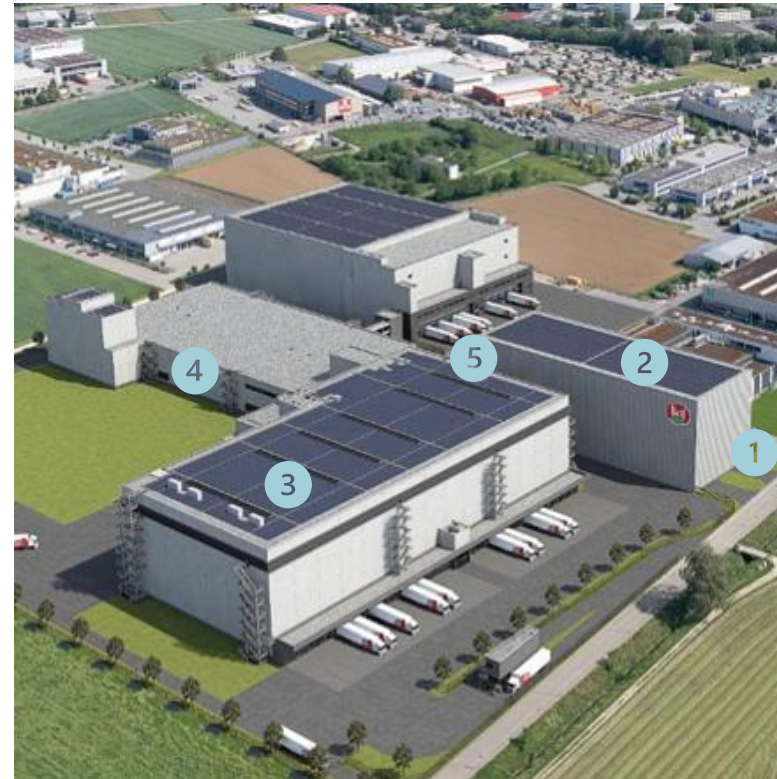
Wichtige Informationen bei Besichtigungen:

- Im Gebäude ist es kühl – Pullover oder Fleecejacke empfohlen.
- Geschlossenes, gutes Schuhwerk (Keine Flip-Flops, keine hohen Absätze, o.ä.)



Auszug Hygiene- und Verhaltensregeln:

- Besucherkleidung ist Pflicht – diese wird Ihnen gerne gestellt
- Weitere Informationen zu den Regeln erhalten Sie direkt vor Ort.



1 Eingang Parkhaus

4 Slicer Center

2 Parkhaus

5 **Passerelle 6.Stock - Empfang**

3 Logistik-Center